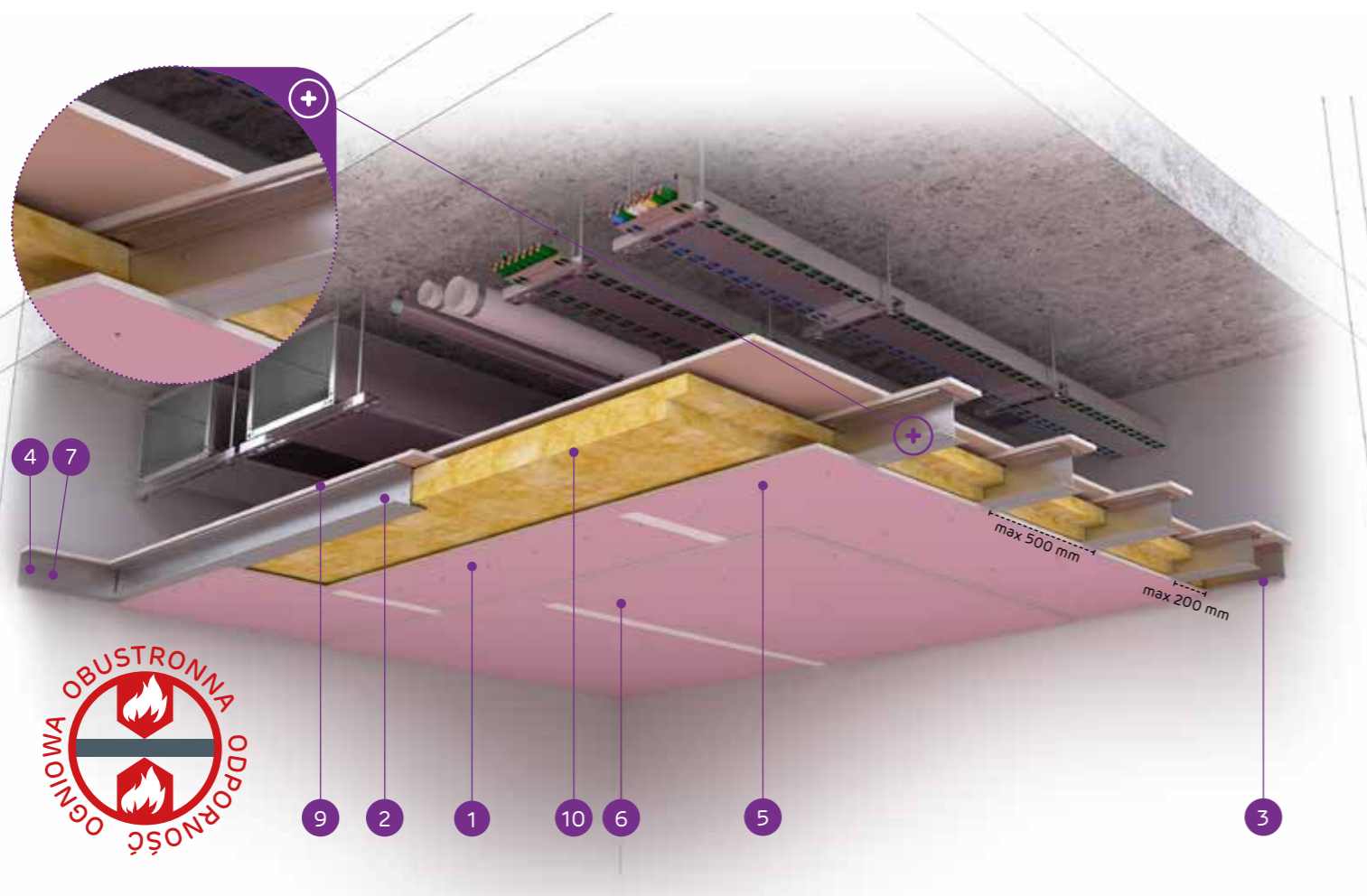


nida Sufit

Klasa
odporności
ogniowej:
EI60Maksymalna
rozpiętość
zabudowy:
2390 mmMinimalna
grubość
zabudowy:
170 mmCiężar 1m²
zabudowy:
54,5-63,5 kgNumer
dokumentu
związanego:
EN13964:2014-05Deklaracja Właściwości Użytkowych:
DoP/Ceiling System/0073/05.05.2020
DoP/Ceiling System/0074/05.05.2020

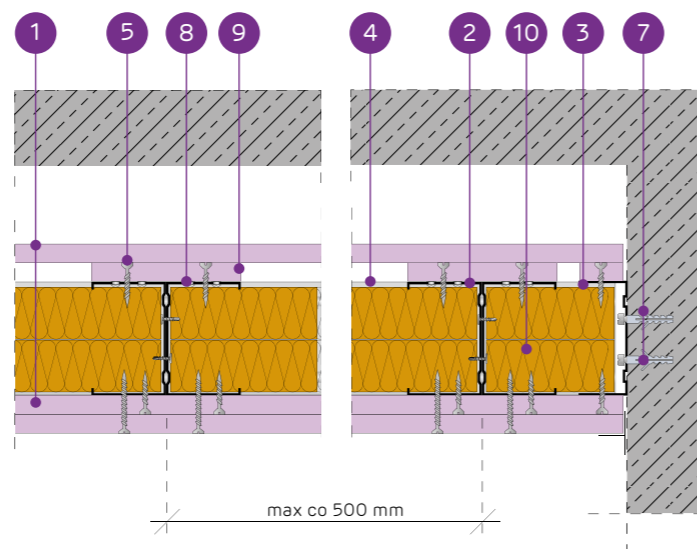
SYSTEMY:

C100/U100/PD/500/15-30/OGIEŃ+



MATERIAŁY:

1. Płyta gipsowo-kartonowa Nida Ogień Plus
2. Profil zdwojony nośny Nida C100 (profile skrócone ze sobą środkami za pomocą wkrętów samowiercących FLAT HEAD 4,2x13 mm do blachy 1 mm)
3. Profil konstrukcyjny Nida U 100
4. Profil nośny Nida U 100
5. Blachowkręt Nida 3,5 x 25 mm
6. Blachowkręt Nida 3,5 x 45 mm
7. Stalowy element kotwiący z podkładką stalową
8. Nit
9. Pas dosztywniający z płyty gipsowo-kartonowej Nida Ogień Plus 15,0 mm
10. Wełna mineralna



SYSTEM SUFITÓW SAMONOŚNYCH NA POJEDYNCZEJ I ZDWOJONEJ KONSTRUKCJI NOŚNEJ NIDA C100 Z PASEM DOSZTYWNIAJĄCYM - ODPORNOŚĆ OGNIOWA OBUSTRONNA

PARAMETRY TECHNICZNE

Typ systemu Nida Sufit	Konstrukcja rusztu				Poszycie płytami gipsowymi				Materiał izolacyjny (wełna skalna)		Minimalna grubość zabudowy [mm]	Ciężar zabudowy 1 m ² [kg]	Klasa odporności ogniowej (a ↔ b) ¹⁾²⁾ [min]	Maksymalna rozpiętość zabudowy sufitowej ³⁾ [mm]	System specjalny
	Typ profilu nośnego Nida	Typ profilu obwodowego nośnego Nida	Typ profilu obwodowego konstrukcyjnego Nida	Maksymalny rozstaw profili nośnych Nida C100 [mm]	Od góry		Od dołu		Grubość [mm]	Gęstość [kg/m ³]					
					Nida	Grubość	Nida	Grubość							
C100/U100/PD/500/15-30/Ogień+ ⁴⁾	C100	U100	U100	500	Ogień Plus	1x15,0	Ogień Plus	2x15,0	2x50	30	170	54,5	EI60	1800	-
C100/U100/PD/500/15-30/Twarda	C100	U100	U100	500	Twarda	1x15,0	Twarda	2x15,0	2x50	30	170	61,5	EI60	1730	●
C100/U100/PD/500/15-30/Hydro	C100	U100	U100	500	Hydro	1x15,0	Hydro	2x15,0	2x50	30	170	54,5	EI60	1800	●
CC100/U100/PD/500/15-30/Ogień+ ⁴⁾	2xC100	U100	U100	500	Ogień Plus	1x15,0	Ogień Plus	2x15,0	2x50	30	170	56,7	EI60	2390	-
CC100/U100/PD/500/15-30/Twarda	2xC100	U100	U100	500	Twarda	1x15,0	Twarda	2x15,0	2x50	30	170	63,5	EI60	2290	●
CC100/U100/PD/500/15-30/Hydro	2xC100	U100	U100	500	Hydro	1x15,0	Hydro	2x15,0	2x50	30	170	56,7	EI60	2390	●

¹⁾ Klasyfikacja ogniowa nr LBO-458-K/20.²⁾ Wyjaśnienie symboli: (a ↔ b) - odporność ogniowa przy oddziaływaniu ognia z obu stron sufitu.³⁾ Opinia techniczna ITB 1060/12/R33NK.⁴⁾ Stosowanie systemu w środowisku o okresowo podwyższonej wilgotności względnej powietrza do 85% (do 10 godzin na dobę) np. w łazienkach, kuchniach itp., jest możliwe przy zamianie poszycia z płyt Nida Ogień Plus na płyty min. typu DFH2 np. Nida Woda Ogień Plus.

ZUŻYCIE MATERIAŁÓW NA 1M² ZABUDOWY SUFITOWEJ W SYSTEMIE NIDA SUFIT

Nazwa materiału	J.m.	Typ systemu Nida Sufit					
		C100/U100/PD/500/15-30/Ogień+	C100/U100/PD/500/15-30/Twarda	C100/U100/PD/500/15-30/Hydro	CC100/U100/PD/500/15-30/Ogień+	CC100/U100/PD/500/15-30/Twarda	CC100/U100/PD/500/15-30/Hydro
Zużycie materiału na 1m ²							
Płyta Nida Ogień Plus 15,0 mm	m ²	3,5	-	-	3,5	-	-
Płyta Nida Twarda 15,0 mm	m ²	-	3,5	-	-	3,5	-
Płyta Nida Hydro 15,0 mm	m ²	-	-	3,5	-	-	3,5
Profil Nida C100	mb	2,2	2,2	2,2	4,4	4,4	4,4
Profil Nida U100	mb	0,75	0,75	0,75	0,75	0,75	0,75
Nity	szt.	2,8	2,8	2,8	5,6	5,6	5,6
Stalowy element kotwiący (typ wg ciężaru zabudowy) ⁵⁾	szt.	1,7	1,7	1,7	1,7	1,7	1,7
Wkręty samowiercące FLAT HEAD 4,2x13 mm do blachy 1 mm	szt.	-	-	-	8,3	8,3	8,3
Blachowkręty Nida 3,5x25 mm	szt.	18,0	-	-	18,0	-	-
Blachowkręty Nida 3,5x45 mm	szt.	18,0	-	-	18,0	-	-
Blachowkręty Nida Twarda 4,2x38 mm	szt.	-	18,0	-	-	18,0	-
Blachowkręty Nida Twarda 4,2x55 mm	szt.	-	18,0	-	-	18,0	-
Blachowkręty Nida Hydro C5 3,5x25 mm	szt.	-	-	18,0	-	-	18,0
Blachowkręty Nida Hydro C5 3,5x41 mm	szt.	-	-	18,0	-	-	18,0
Taśma zbrojąca Nida	mb	1,4	1,4	1,4	1,4	1,4	1,4
Gips szpachlowy Nida Start	kg	0,6	-	-	0,6	-	-
Gips szpachlowy Nida Finish	kg	0,1	-	-	0,1	-	-
Gotowa masa szpachlowa Nida Hydromix ⁶⁾	kg	-	0,7	0,7	-	0,7	0,7
Wełna mineralna ⁷⁾	m ³	2,0	2,0	2,0	2,0	2,0	2,0

⁵⁾ Typ i ilość elementów kotwiących dobrać wg schematu zawartego w opinii technicznej ITB Sufity Samonośne: ITB 1060/12/R33NK.⁶⁾ W przypadku płyt gipsowo-włókowych z włóknami Nida Twarda alternatywnie stosować gips szpachlowy Nida Max.⁷⁾ Wełna mineralna z włókien skalnych o grubości min. 2x50 mm i minimalnej gęstości objętościowej 30 kg/m³.

Normy zużycia nie uwzględniają strat materiałowych.

Info Nida | 801 11 44 77
Pracujemy: pn.-pt. w godz. 8:00 – 16:00

www.siniat.pl

Wyszukiwarka systemów Nida
www.systemynida.plKalkulator systemów Nida
www.siniat.pl/kalkulatoryPIERWSZE NA RYNKU
SYSTEMY SUCHEJ
ZABUDOWY
OZNAKOWANE CEOdkryj nasz kanał
Siniat Nida YouTube